

PROGRAMA DE ORIENTACIÓN AL PERSONAL DE ENFERMERÍA DE NUEVO INGRESO

La Dirección de Enfermería del Complejo Hospitalario de Cáceres, ha realizado una guía, con el objeto de que te sirva en el comienzo de tu trabajo. Esperamos que te sea útil y agradecemos de antemano tus sugerencias para mejorarla.

IDENTIFICACIÓN

Todos los profesionales tenemos que estar identificados, para ellos solicitaremos la Tarjeta Identificativa y el acceso a portal S.E.S., en secretaría de Dirección de Enfermería. Debidamente uniformados, según las normas establecidas, respetando las zonas estériles según protocolos de Medicina Preventiva.

OBJETIVO

Facilitar una guía de nociones básicas, sobre el funcionamiento del Complejo Hospitalario para tu incorporación al mismo.

FILOSOFÍA

Nuestro Complejo Hospitalario adoptó el modelo de Auto-cuidado de DOROTEA OREN, y como norma general, el paciente es el eje central del Sistema Sanitario Público de Extremadura.

ORGANIZACIÓN DE LA DIRECCIÓN DE ENFERMERÍA

UBICACIÓN DE LAS UNIDADES DEL COMPLEJO HOSPITALARIO

Hospital San Pedro de Alcántara

Edificio general:

- Planta 8ª: UNIDAD DE UROLOGÍA.
Planta 7ª: UNIDAD DE OTORRINOLARINGOLOGÍA.
Planta 6ª: UNIDAD DE TRAUMATOLOGÍA Y BLOQUE Q.
Planta 5ª: UNIDAD DE CIRUGÍA GENERAL Y BLOQUE Q.
Planta 4ª: UNIDAD DE DIGESTIVO-ONCO-HEMATOLOGÍA Y REANIMACIÓN.
Planta 3ª: UNIDAD DE CARDIO-NEUROLOGÍA Y CUIDADOS INTENSIVOS.
Planta 2ª: UNIDAD DE MEDICINA INTERNA Y HEMODINAMICA.
Planta 1ª: UNIDAD DE NEUMOLOGÍA-NEFROLOGÍA, HEMODIALISIS Y ESTERILIZACIÓN.
Planta Baja: SERVICIOS CENTRALES, MEDICINA PREVENTIVA Y DIRECCIONES.
Planta Semisótano: SERVICIOS CENTRALES, COCINA, MANTENIMIENTO.
Planta Sótano: URGENCIAS, REHABILITACIÓN.
En las Plantas 2ª, 3ª y 4ª pasillo corto, se ubican PRUEBAS FUNCIONALES.
En la Planta 1ª Servicios Religiosos (Capilla).

Edificio Materno-Infantil:

- Planta 2ª: UNIDAD DE GINECOLOGÍA Y TOCOLOGÍA.
Planta 1ª: UNIDAD DE PEDIATRIA, LACTANTES Y NEONATOLOGÍA.
En esta planta se encuentra también PRUEBAS FUNCIONALES, CIBER-AULA.
Planta Baja: SERVICIOS CENTRALES, BLOQUE QUIRÚRGICO, PARTORIO, MEDICINA NUCLEAR Y FARMACIA.
Planta Semisótano: ALMACEN GENERAL Y LENCERÍA. CENTRALES SINDICALES en edificio anexo.

Hospital Nuestra Señora de la Montaña

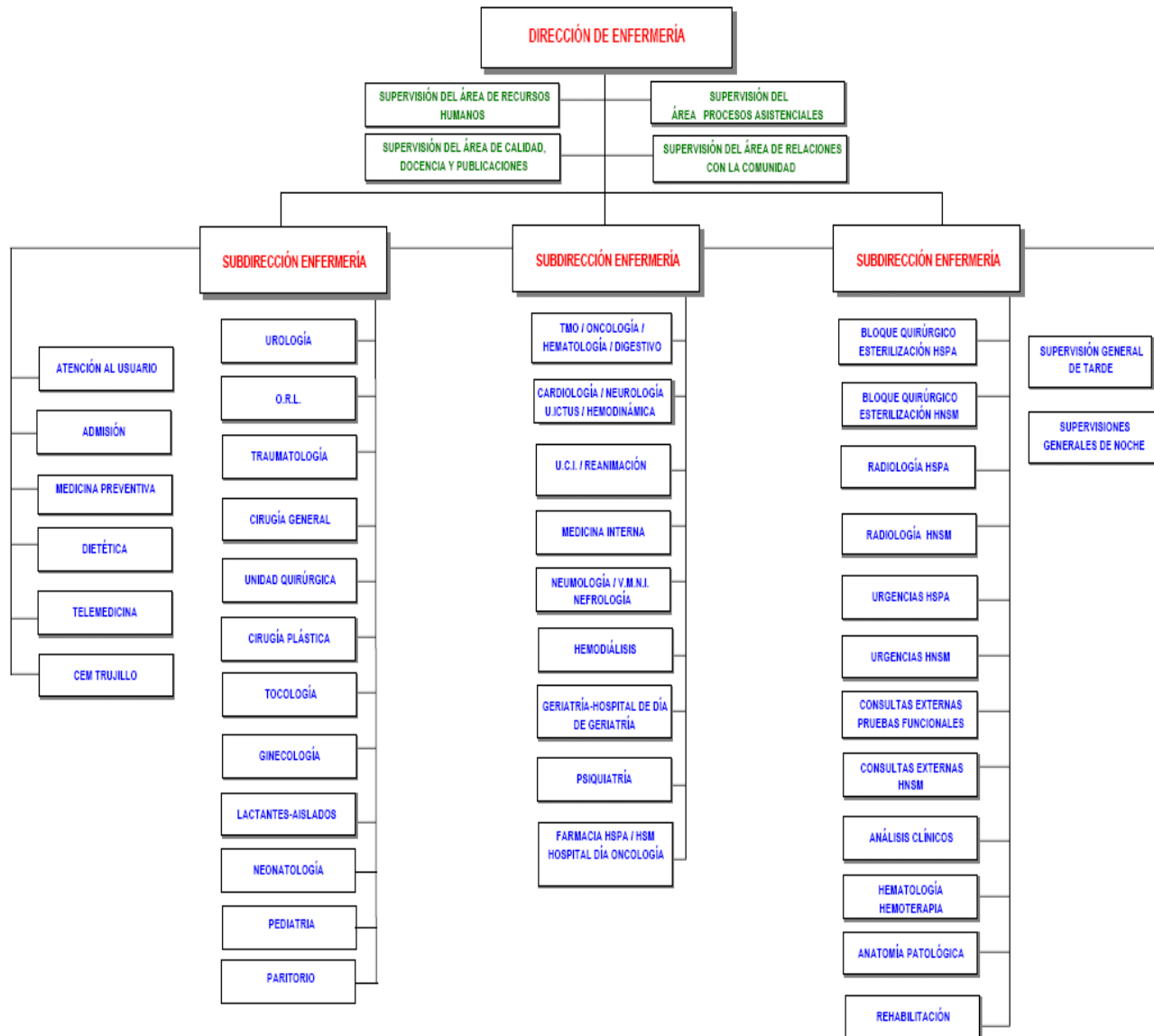
- Planta 2ª UNIDAD DE GERIATRIA, CIRUGÍA PLASTICA Y PREVENCIÓN DE RIESGOS LABORALES.
Planta 1ª UNIDAD QUIRÚRGICA, PSIQUIATRIA Y BLOQUE QUIRÚRGICO.
Planta Entresuelo SERVICIOS CENTRALES.
Planta Baja SERVICIOS CENTRALES, URGENCIAS, ALMACEN, LENCERIA.
CENTRALES SINDICALES, en la planta 1ª

UBICACIÓN DEL AREA DE SALUD DE CACERES

Edificio de Gerencia de Área, situado en C/ San Pedro de Alcántara nº 3.
Gestión administrativa (nóminas, contratos...)

METODOLOGÍA

Cada Unidad de Enfermería dispone de:
Dossier con documentación legal.
Manual de Organización de la Unidad.
Manual de Normas y Procedimientos de la Dirección de Enfermería.
Instrucciones del S.E.S., sobre el régimen de vacaciones, permisos y licencias.
Programa de Calidad de Enfermería.
Protocolo de actuación generales y específicos, publicados en Web del Área de Salud de Cáceres, Calidad, Protocolos y Guías Clínicas.



PROGRAMA DE ORIENTACIÓN AL PERSONAL DE ENFERMERÍA DE NUEVO INGRESO